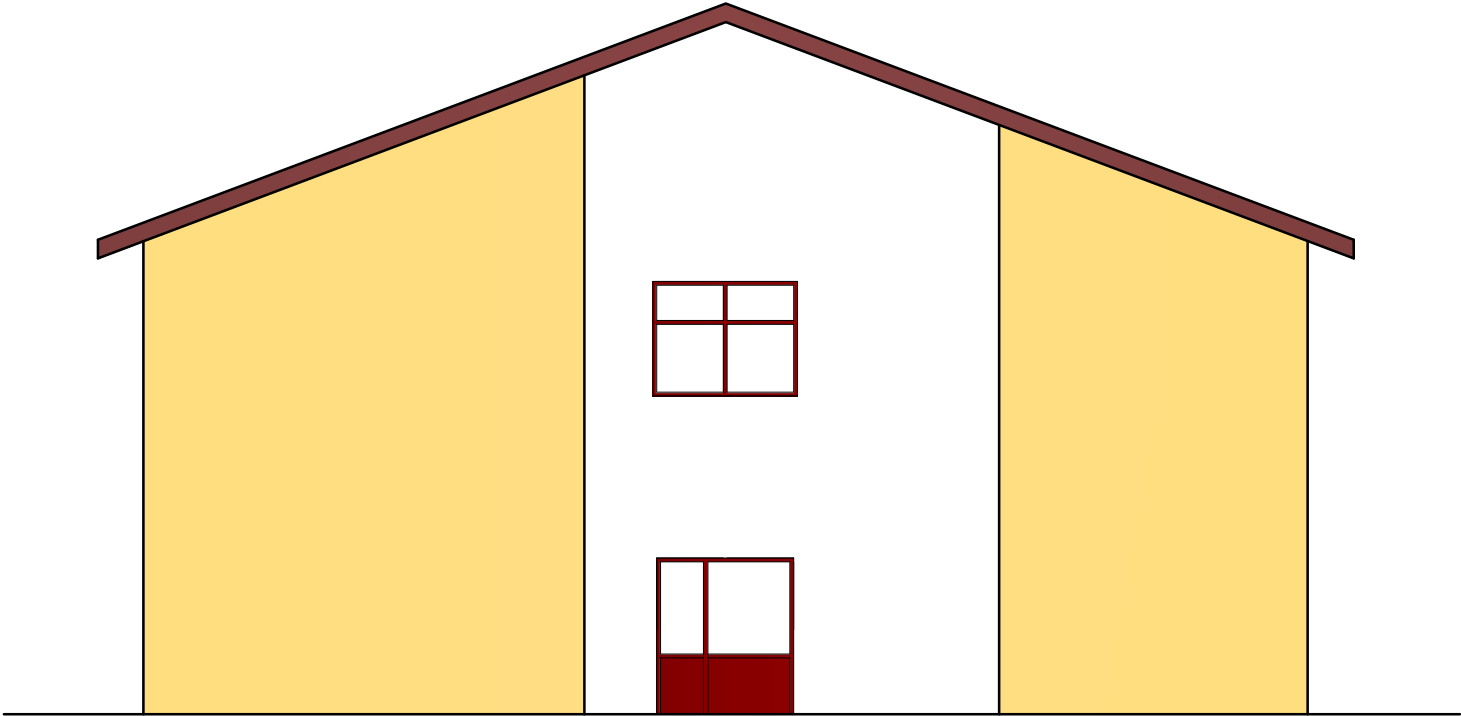
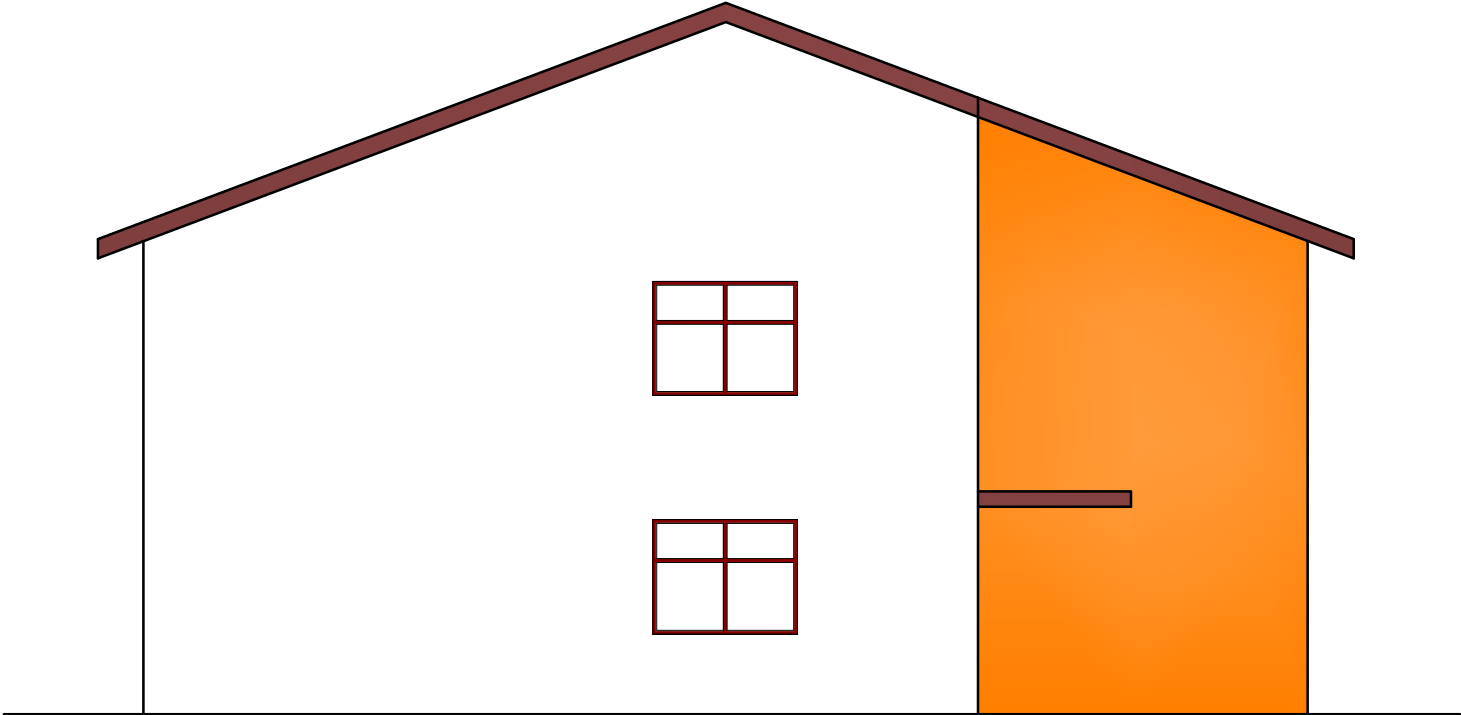


ELEWACJA POŁUDNIOWA



ELEWACJA PÓŁNOCNA



Uwagi:			
01-Wymiary podane w [cm], 02-Poziomy podane w [m], 03- Wszystkie prace należy wykonać z ZASADAMI SZTUKI BUDOWLANEJ oraz z OBOWIĄZUJĄCYMI NORMAMI; 04-Projektowany poziom parteru (±0,00) przyjęto na wysokości bezwzględnej n.p.m.(zgodnie z projektem zagospodarowania terenu); 05- Wymiary na wszystkich rysunkach odnoszą się do stanu surowego (t.j. bez tynków); 06-Wymiary stolarki okiennej podane w stanie surowym (t.j. podano wymiar otworu okennego w ścianie, przed wykonaniem otworu można dobrać rolety konkretnego producenta i dopasować wysokość nadproża / wieńca), 07-Wymiary stolarki drzwiowej podano w stanie gotowym (t.j. podano wymiary w świetle ościeżnicy); 08-Przed zamówieniem i zamontowaniem stolarki drzwiowej i okiennej sprawdzić należy rzeczywisty wymiar otworów po ich wykonaniu; 09-Drzwi z przedsionków do łazienek muszą posiadać otwory w dolnej części powierzchni drzwi zapewniające nawiew powietrza do kabln WC oraz być wyposażone w zamki (blokadę) łazienkowe; 10-Wszystkie elementy konstrukcyjne zwymiarowano i opisano w "PROJEKCIE BUDOWLANYM KONSTRUKCJI"; 11-Prace budowlane prowadzić należy po dokładnym zapoznaniu się z PROJEKTAMI BRANŻOWYMI, -Wszystkie elementy w.w. instalacji wyszczególnione są w PROJEKTACH BRANŻOWYCH, -Wszystkie przejścia instalacyjne wykonać zgodnie z PROJEKTAMI BRANŻOWYMI; 12- Przy opracowywaniu projektów wykonawczych i przy realizacji budynku należy uwzględnić m.in.: -niezbędne przebiecia (w stropach i ścianach) i bruzdy, -wytyczne producentów urządzeń i wyposażenia technicznego; 13-Szczególną uwagę należy zwrócić na staranne wykonanie izolacji p/wilgociowej wokół budynku; 14-Należy dokładnie wyznaczyć położenie osi konstrukcyjnych budynku; 15-Ważelkie wymienione w projekcie materiały i technologie mogą być zamienione na inne przy zachowaniu tych samych parametrów technicznych i jakościowych; 16-Należy zapewnić ciągłość izolacji przeciwwilgociowej fundamentów i posadzki na gruncie; 17-Wszystkie informacje przedstawione na rysunkach a nie ujęte w opisie lub ujęte w opisie, a nie przedstawione na rysunkach należy traktować tak, jak by były ujęte wszędzie;			
Termomodernizacja budynku gminnego Kuźnia Raciborska, przy ul. Jagodowa 15			
tytuł projektu / lokalizacja			
Inwestor Gmina Kuźnia Raciborska 47-420 Kuźnia Raciborska ul Słowackiego 4			
Jednostka projektowa / firma			
branża / faza projektu architektura / projekt budowlany			
treść rysunku <div>Elewacje</div>			
projektował Jerzy Michalak			06.2018
sprawdził			06.2018
opracował			06.2018
opracował			06.2018
format rys.	-	skala 1:100	symbol branży numer rysunku 4
Wszelkie prawa autorskie zastrzeżone. Reprodukacja bez zgody autora zabroniona. Podstawa prawna : ust. z dnia 04.02.1994 (Dz.U. nr 24 poz.88 z dnia 28.02.1994)			